

中国管理科学研究院

职业教育研究所

循证医学与 Meta 分析及临床应用培训班

各企事业单位、高等院校及科研院所：

当前，随着循证医学研究的兴起并逐步走向临床，越来越多的临床工作者开始运用循证医学的观点去获取最佳证据并服务于患者。Meta 分析作为循证医学研究的重要工具，目前其主要的分析手段在临床医学工作者中尚未得到广泛普及。熟练掌握和使用 Meta 分析方法，将有助于正确解读医学期刊发表的有关论文结果，有利于提高临床研究设计的质量及发表高水平科研论文的能力。很多临床研究者虽有不错的临床想法，但很难付诸实践。

有好的临床技术，却不知道如何确定 Meta 分析的选题？

有好的选题，却不知道如何做 Meta？

指导如何做 Meta 分析，却不知道如何撰写 Meta 分析报告？

如何选题？如何进行 Meta 分析？撰写 Meta 分析报告？

中国管理科学研究院职业教育研究所 (<http://www.camec.org.cn>) 工业与信息化技术培训网 (<http://www.itcc.ac.cn>) 特举办“循证医学与 Meta 分析及临床应用培训班”。本次培训通过循证医学与 Meta 分析在医学领域的应用培训，精准把握循证医学证据检索、收集、评价的每个细节、如何识别和减少证据合并过程中的偏倚。从而能够完成自己论文的写作，成功命中高分 SCI！提高临床医生的循证医学与 Meta 分析能力，提升临床决策水平、科研水平。

一、培训目标：

- 1, Meta 分析理论与软件操作培训，基于文献和软件，边讲解边实践操作。
- 2, 掌握 Meta 分析核心技能，做 Meta 分析形如流水。为基金申请保驾护航，发表 paper 如虎添翼。
- 3, 掌握循证医学技能，临床决策更加科学。
- 4, 科研绘图软件的安装、操作使用、掌握必备的工具。

二、主讲专家：

来自清华大学、上海交通大学、中国科学院等高校医学生物信息学学科带头人，擅长循证医学与 Meta 分析，对 Meta 分析的逻辑原理和实际操作具有准确独到的理解。发表数十篇专业领域内学术论文及 SCI 论文，主编或参与编写多部著作，科研及授课经验很丰富。

三、培训时间： 2021 年 10 月 28 日—2021 年 10 月 31 日 远程在线培训

(第一天数据及操作软件调试，共授课三天)

中国管理科学研究院职业教育研究所

2021 年 09 月 28 日



四、课程大纲

基础知识部分	
一、基础知识讲解一	<ol style="list-style-type: none">1、什么是 meta 分析2、Meta 分析的优势和不足3、什么情况下可以进行 Meta 分析4、如何选题5、如何制定纳入和排除标准6、如何检索文献7、如何提取数据8、如何评价文献质量
二、基础知识讲解二	<ol style="list-style-type: none">1、异质性检验2、模型选择3、合并效应量4、亚组分析和 Meta 回归5、敏感性分析6、发表偏倚
三、基础知识讲解三	<ol style="list-style-type: none">1、Meta 分析的报告规范
常见数据的 Meta 分析	
一、Review Manager 的基础 meta 分析功能	<ol style="list-style-type: none">1、Review Manager 的软件介绍2、Review Manager 中二分类资料的 meta 分析3、Review Manager 中连续性资料的 meta 分析
二、Stata 的基础 meta 分析功能	<ol style="list-style-type: none">1、Stata 的软件介绍2、Stata 中二分类资料的 meta 分析3、Stata 中连续性资料的 meta 分析
三、Meta 分析中数据的提取与转换	<ol style="list-style-type: none">1、Review Manager 中数据提取与转换2、Stata 中数据的提取与转换
结果解读	
一、异质性检验	<ol style="list-style-type: none">1、异质性的定义2、异质性检验方法3、Review Manager 中的异质性检验4、Stata 中的异质性检验5、异质性的处理6、探索异质性来源<ol style="list-style-type: none">(1) RevMan 中的亚组分析(2) Stata 中的亚组分析(3) Stata 软件中的 meta 回归
二、敏感性分析	<ol style="list-style-type: none">1、Stata 软件中的敏感性分析
三、发表偏倚的检验方法	<ol style="list-style-type: none">1、漏斗图2、Begg 和 Egger 法3、Trim 法4、失安全系数5、Stata 中发表偏倚的检验<ol style="list-style-type: none">(1) OR 例子

- (2) RR 例子
- (3) WMD 例子
- (4) SMD 例子

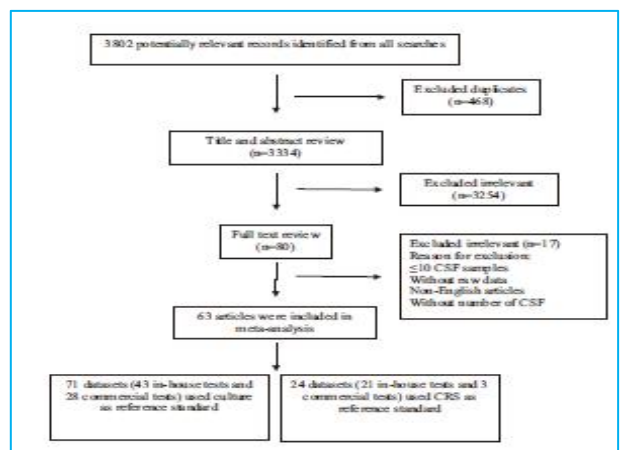
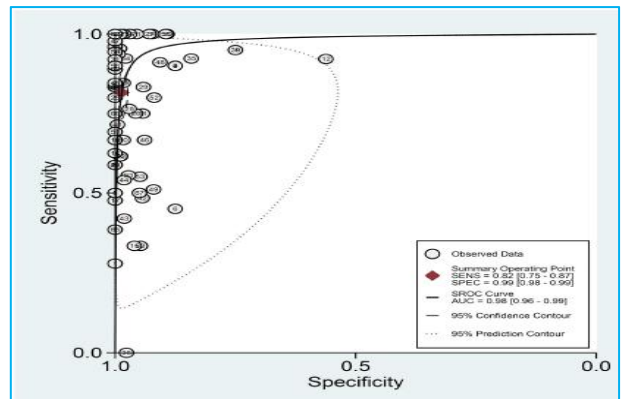
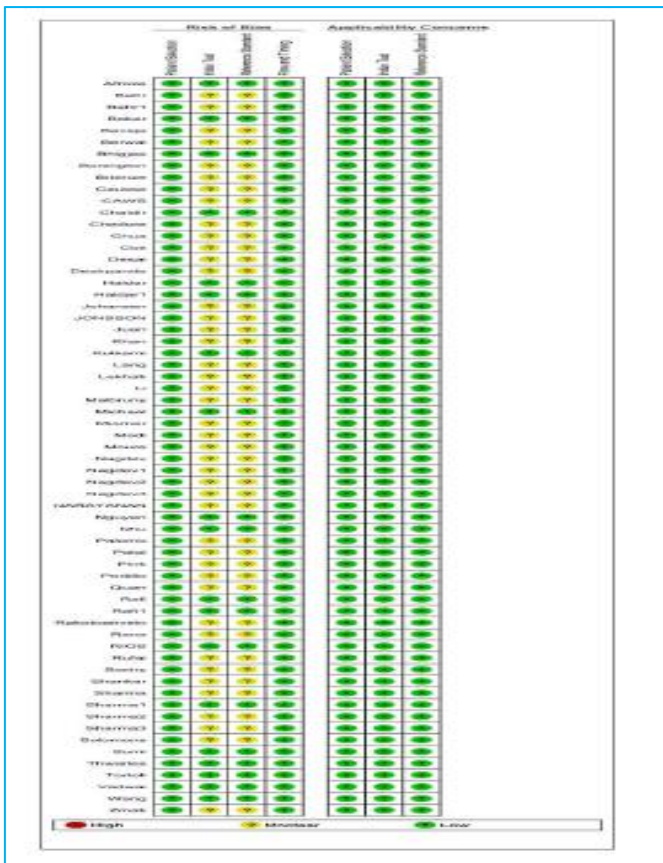
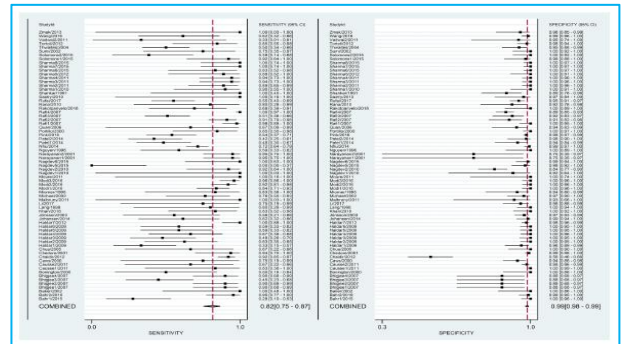
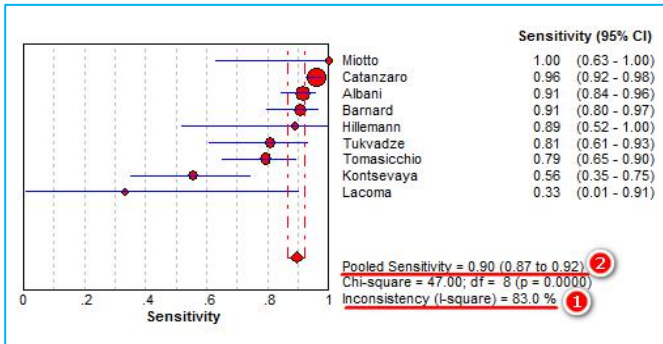
特殊研究的 Meta 分析

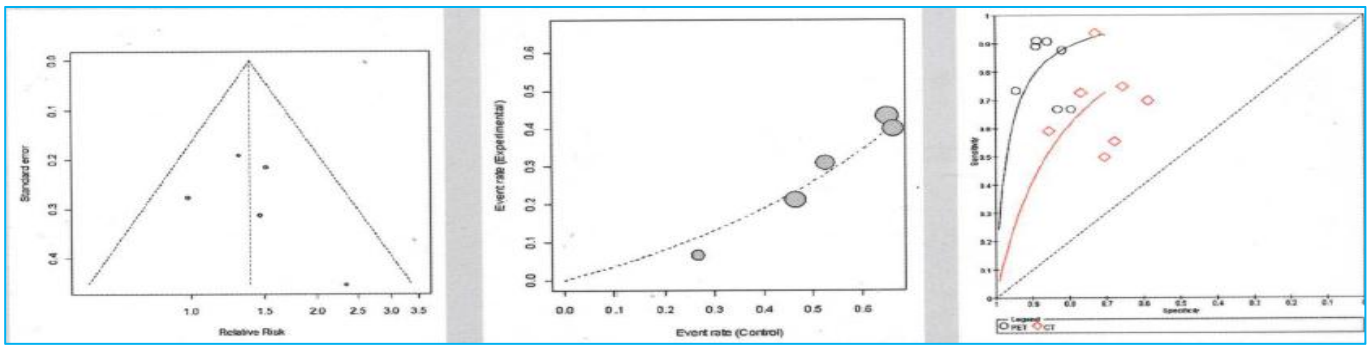
一、诊断试验的 meta 分析	1、诊断试验准确性 meta 分析的评价指标 2、诊断试验的 meta 分析方法 3、Stata 中实现诊断试验 meta 分析
二、生存资料的 meta 分析	1、有关生存分析的基本概念 2、生存分析的 meta 分析方法 3、Stata 中生存资料的 meta 分析

SCI 写作技巧

一、SCI 论文、专利、基金申请写作思路	1、总结 meta 分析论文书写流程、论文评价标准 2、详解 meta 分析撰写注意事项
----------------------	---

实例知识点：





五、参加对象：

从事生物医学研究的临床医生、转化研究科研人员；
 课题经费不足，无法进行实验，但需要发表 SCI 论文的相关研究人员；
 已有基础数据，但无法提高论文水平的人员；
 对循证医学与 Meta 分析感兴趣的其他人员。

六、培训费用：（注：可转账、公务卡扫码支付。正规会议通知、发票。）

A 类，每人 3900 元（含培训费、教材费、证书费、资料费）
 B 类，每人 4580 元（含培训费、教材费、证书费、资料费）

七、颁发证书：参加相关培训并通过考试的学员，可以获得：

A 类，由中国管理科学研究院颁发的《循证医学 Meta 分析工程师》（高级）专业人才技能证书，官方网站查询，该证书可作为有关单位专业技术人员能力评价、考核和任职的重要依据。

B 类，由工业和信息化部全国工业与信息技术考试管理中心颁发的《循证医学 Meta 分析工程师》职业技能证书，官方网站官方网站查询或扫描证书上方的二维码查询，证书直接纳入专业人才数据库，该证书可作为企事业单位选拔和聘用专业人才的依据。（加上 A 类共两本证书）。

注：请学员带两寸彩照两张（背面注明姓名）、身份证复印件和学历证明复印件各两张。

八、联系方式：

联系人：杨春娇（老师） 手机（微信同号）：17777853361
 电话：010-56129268 官方咨询 QQ：334700349
 E_mail：334700349@qq.com 网址：<http://www.camec.org.cn>
 工业与信息化技术培训网：<http://www.itcc.ac.cn>
 医学生物信息学 QQ 群号：853092319（加群备注：杨春娇邀请）

同样是专业，我们更用心！

微信学习答疑群：

微信公众号：



关注微信公众平台和微信群，有大量干货和主讲老师答疑!!!

九、报名回执表：

请各单位、学校及科研院所把参会人员报名表填好发送至会务处，会务老师会把具体的上课地点和乘车路线发给您，方便您行程安排。

单位名称						
纳税人识别号			发票类型		<input type="checkbox"/> 会议费 <input type="checkbox"/> 培训费 <input type="checkbox"/> 资料费	
通讯地址			邮编			
联系人		电话	传真			
学员姓名	性别	部门	工作（研究）方向	职务	联系方式	邮箱
希望通过培训解决哪些问题		问题一： 问题二：				
培训费		万 仟 佰 拾 元整		缴费方式		
汇款、转账方式： (请选择任一账号)		户名：中联软培（北京）教育科技有限公司 开户行：中国工商银行股份有限公司北京科技园支行 账号：0200296409200293571				
		户名：北京中际英才文化传媒有限公司 开户行：中国建设银行北京东大街支行 账号：11001069600053042607				

十、参加过培训的学员单位及研究方向：（部分）

单位及高校	
中国人民解放军空军军医大学第三附属医院	华中科技大学同济医学院附属同济医院
中国人民解放军总医院	中山大学
浙江中医药大学	清华长庚医院
中国科学院深圳先进技术研究院	苏州大学附属第一医院
解放军总医院	广西壮族自治区妇幼保健院
上海市浦东医院	中国医学科学院
上海市第六人民医院	华北医疗邢台总医院
承德医学院附属医院	中国人民解放军东部战区总医院
北京大学人民医院	上海交通大学医学院附属仁济医院
珠海市人民医院	广东省人民医院
中国人民解放军陆军特色医学中心	中国医科大学
上海精功齿科技术有限公司	中山大学孙逸仙纪念医院
贵港市人民医院	复旦大学附属肿瘤医院
嘉思特华剑医疗器材（天津）有限公司	清远市人民医院

北京大学第三医院	厦门大学附属翔安医院
中南大学湘雅医院	湖南省肿瘤医院
山东中医药大学附属医院	北京非凡禾禾医疗器械有限公司
昆明医科大学第一附属医院	天津市肿瘤医院
新疆澳博瑞盛三帝智能科技有限公司	贵州医科大学
中国人民解放军总医院	武汉大学
重庆大学附属肿瘤医院	首都医科大学附属北京天坛医院
大连交通大学	蚌埠医学院第一附属医院
上海交通大学医学院附属第九人民医院	复旦大学
北京积水潭医院	南京市中医院
四川大学华西医院	中山大学附属第一医院
上海中医药大学附属龙华医院	核工业总医院（苏州大学附属第二医院）